

MATSUSAKI
Kanazawa
Tatsunokuchi Onsen

辰口温泉

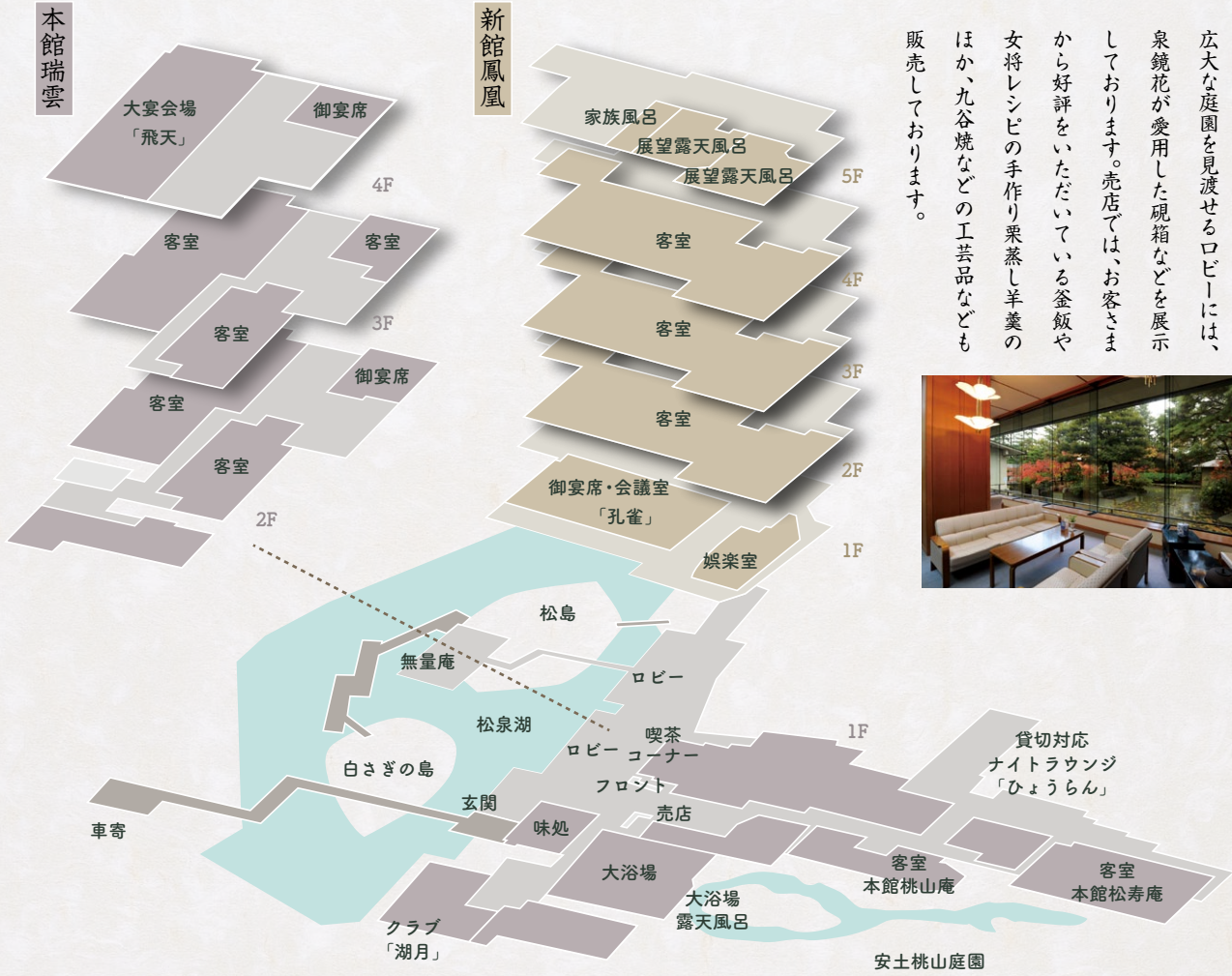


金沢・辰口温泉

辰口温泉

館内のご案内

広大な庭園を見渡せるロビーには、泉鏡花が愛用した硯箱などを展示しております。売店では、お客さまから好評をいただいている釜飯や女将レシビの手作り栗蒸し羊羹のほか、九谷焼などの工芸品なども販売しております。



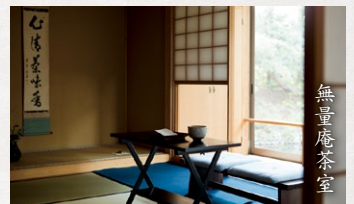
新館ご宴席 孔雀



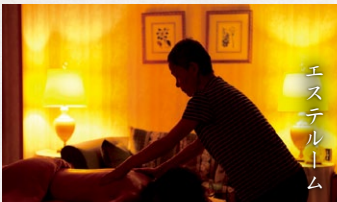
本館ご宴席 黒百合



売店 花筐



無量庵 茶室



エステルーム



新館ご宴席 黒百合



喫茶コーナー



無量庵 サロン

白山連峰を望みながら、 ゆったり名湯につかる。

まつさきの温泉はお肌にやさしい弱アルカリ性の泉質で、入浴後いつまでもぽかぽかと感じられると好評をいただいております。安土桃山庭園に面した本館の大浴場には加温しない源泉掛け流しの浴槽があり、ぬるめのお湯にゆっくりとお入りいただけます。そして新館「鳳凰」には岩風呂、檜風呂と趣向の違う二つの展望露天風呂があり、天気の良い日には白山連峰を眺めながらご入浴いただけます。展望露天風呂にはサウナやミストサウナがあります。予約制の貸切家族風呂もございます。



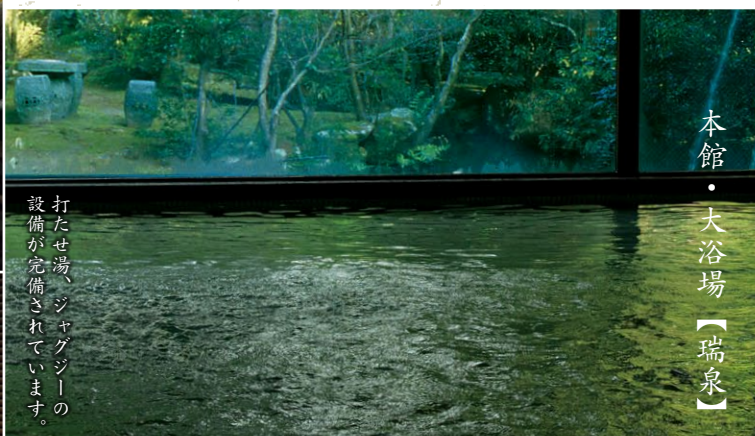
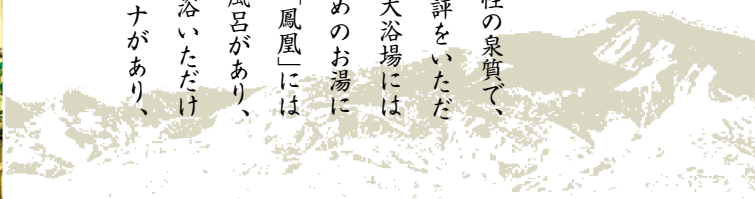
新館・展望露天風呂【木犀】



新館・展望露天風呂【玉竜】



新館・貸切家族風呂【雷鳥】



本館・大浴場【瑞泉】

打たせ湯、ジャグジーの設備が完備されています。



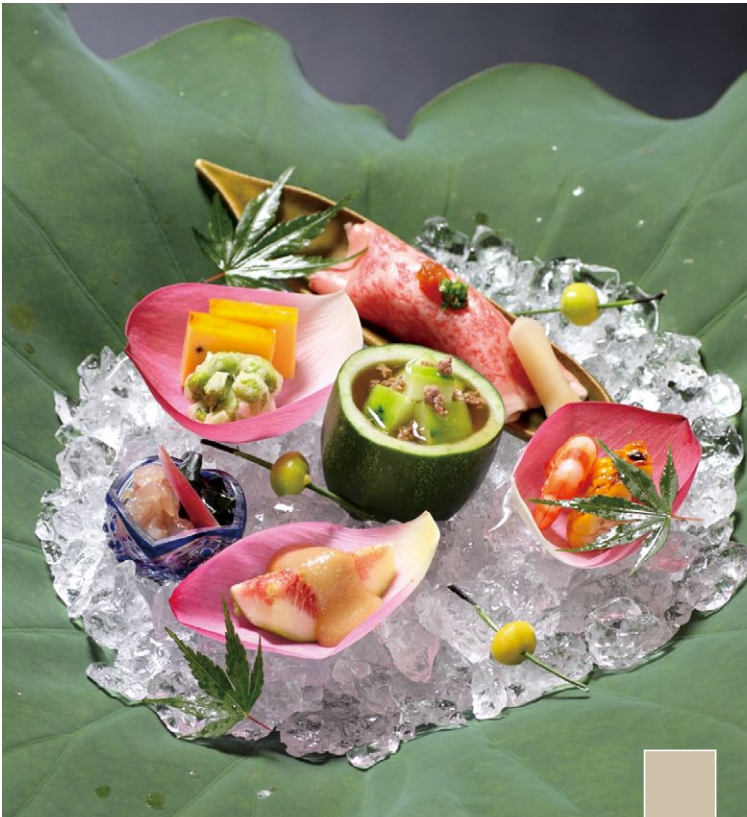
交互浴が楽しめる本館源泉浴槽



本館・露天風呂



安土桃山庭園を眺める
大浴場露天風呂



新館のお料理



二人の料理長が腕をふるう
 金沢の旬を盛り込んだ懐石料理。

お客さまに作りたての美味しさを味わっていただくために、
 にまつさきには本館、新館それぞれに厨房がございます。
 そして、二人の料理長が地元の旬の食材をふんだんに使い、
 一品一品思いをこめて懐石料理をおつくりしております。
 新館「鳳凰」では、昆布や鰹節の産地にまでこだわった
 「一番だし」を贅沢に使った鳳凰懐石を、本館では野菜や
 魚、調味料など地元の食材を知りつくした能登出身の料理
 長による金澤懐石を提供しております。また、本館、新館と
 もに、能登牛やのどぐるなどの別注料理もご用意いたして
 おります。



本館のお料理



加賀友禅をたのしむように、 花鳥風月を愛でる。

当館に到着されたお客さまをお迎えするのは広大な日本庭園です。回廊の架かる松泉湖では錦鯉が優雅にお客さまを歓迎し、湖のほとりや庭園に茂る樹々では白鷺やカワセミ、羽を休めに飛来した渡り鳥が澄んださえずりを奏してくれます。また春には桜が、夏には蓮の花が可憐に咲きほこり、秋になれば樹々が紅葉し、冬には庭のすべてが楚々とした雪化粧をいたします。ご入浴後の夕涼みやご朝食前などにご散策ください。

天保七年（一八三六）創業。
明治の文豪・泉鏡花が
幾度となく訪れた老舗旅館。

奈良時代に白山を開いた泰澄によって開湯され、多くの人が湯治に訪れた辰口温泉。室町時代の頃に手取川の氾濫によって源泉が埋没し途絶えたものの、江戸時代天保七年に当旅館初代・甚四郎が新源泉を発掘し「松崎旅館」を創業。文豪として知られる泉鏡花は文壇に入る前から幾度も逗留され、当旅館を舞台にした『海の鳴る時』を執筆。今では金沢の奥座敷として親しまれ、県内外の多くのお客さまから愛されております。



鏡花使用の硯箱（当館所有）



庭の樹々、空の移ろいを眺めて
おだやかに時をたのしむ。

まつさきのお部屋は、すべて数寄屋造りの凛とした
たたずまいのお部屋です。どのお部屋からも、まつさき
自慢の庭園を眺めることができ、庭の木々の緑陰が
旅の疲れや日頃の疲れを忘れさせてくれます。
また新館「鳳凰」では、すべてのお部屋に源泉内風呂と
源泉露天風呂がついており、内風呂で良く
温まってから露天風呂にお入りいただけます。





【本館瑞雲・次の間付】



【本館桃山庵・白玉の間】



【本館瑞雲・標準室】



【本館瑞雲・和洋室】



【本館桃山庵・佗助の間】

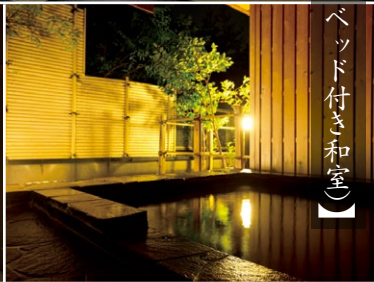




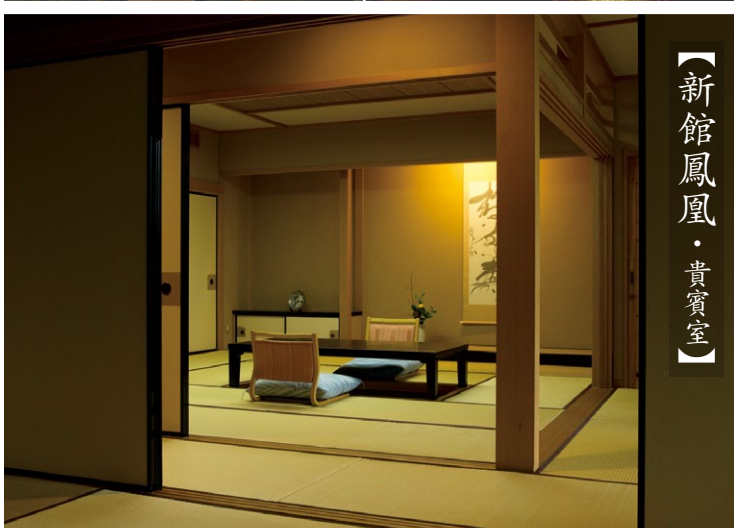
【新館鳳凰・特別室（和室・和洋室）】



【新館鳳凰・標準室】



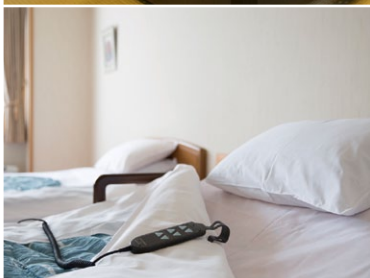
【新館鳳凰・ベッド付き和室】



【新館鳳凰・貴賓室】



【新館鳳凰・バリアフリー室】





〒923-1245 石川県能美市辰口町 3-1
 TEL:0761-51-3111 FAX:0761-51-3114
<http://www.matsusaki.jp>
 e-mail:mail@matsusaki.co.jp

■交通のご案内(送迎は予めご連絡下さい。)

●JRで

- ・東京～松任駅(北陸新幹線・普通)約2時間40分 松任駅より送迎有(所要20分)
- ・大阪～小松駅(特急/サンダーバード)約2時間30分 小松駅より送迎有(所要20分)
- ・名古屋駅～小松駅(特急/しらかぎ)約2時間45分 小松駅より送迎有(所要20分)

●飛行機で

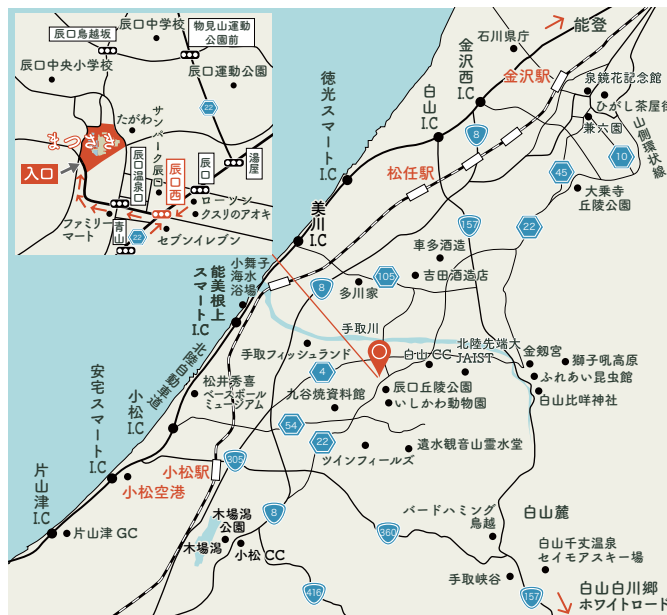
- ・東京(羽田)～小松空港約1時間 送迎有(所要25分)

●お車で

金沢方面から → 県道22号線 → 当旅館 約20～30分

北陸自動車道 美川ICから → 県道105号線 → 県道22号線 → 当旅館 約20分

北陸自動車道 小松ICから → 県道54号線 → 県道22号線 → 当旅館 約20分



■施設概要

- 建物:鉄筋コンクリート4階建、鉄骨鉄筋コンクリート5階建、木造2階建
- 収容人数:200名
- お茶室:無量庵
- 客室:38室(全室バストイレ付、内15室露天風呂付)
- ご宴席:飛天200帖、黒百合48帖、山菖蒲25帖、もず25帖、ひばり25帖、孔雀(200平米イス・テーブル式)他5カ所
- 大浴場:瑞泉の湯(打たせ湯・パイプロ付大浴槽、源泉浴槽、露天風呂「もみじ」)、八千代の湯(打たせ湯・パイプロ付大浴槽、源泉浴槽、露天風呂「るり」)
- 展望露天風呂:木犀(木の浴槽、内湯、ミストサウナ、寝湯、男女時間交替)、玉竜(岩の浴槽、内湯、サウナ、寝湯、男女時間交替)、雷鳥(家族露天浴槽、内湯)どなたでも利用できます。お問い合わせ下さい。
- クラブ:湖月70席 ●貸切対応ナイトラウンジ:ひょうらん30席
- 会議室:孔雀100席
- 味処:松ぼっくり20席 ●土産処:花筐(はなこぼこ) ●コーヒーコーナー:香
- 駐車場:100台 ●ハートビル法認定